



e-SERVICE

DIE UNTERNEHMER-INFO VOM INNUNGSFACHBETRIEB

B Ü R O

Erfolgsfaktor Sicherheit

Mehr Leistung, weniger Kosten.
Wir kümmern uns darum.



Büroinspektion



Geprüfte Sicherheit
steigert die Verfüg-
barkeit.

Lichtgestaltung



Intelligente Beleuch-
tungssysteme sparen
Energie.

Schaltzentrale



Moderne Gebäude-
technik steigert die
Produktivität.



Telefone, PCs, Software – auf neuestem Stand. Und die Elektroanlage?

Ob Einzel-Arbeitsplatz oder Netzwerk im Großraumbüro
– in der technischen Ausstattung hat sich viel getan.

Moderne Büros arbeiten mit leistungsfähigen PCs, Servern und intelligenter Kommunikationstechnik. Mit Software, die alle Arbeitsabläufe unterstützt. Und mit Speicherlösungen, die wichtige Unternehmensdaten regelmäßig sichern. Alle diese Anwendungen haben eines gemeinsam: sie werden mit Strom versorgt – aus der Steckdose. Sind Sie sicher, dass Ihre Elektroanlage genauso auf dem Stand der Technik ist wie Ihre Geräte?

DIE ANFORDERUNG

Ihre Elektroanlage muss sich der technischen Ausstattung Ihres Betriebs anpassen – nicht umgekehrt: Selbst wenn sie erst wenige Jahre alt ist, muss sie auf heutige Anforderungen ausgerichtet sein und mit künftigen Aufgaben mitwachsen können.

DARAUF KOMMT ES AN

Viele Elektroanlagen stehen durch den Einsatz der heute üblichen IT- und Kommunikationstechnik an ihrer Belastungsgrenze. Das birgt Gefahren. Moderne Elektroanlagen sind perfekt auf den betrieblichen Bedarf abgestimmt. Das macht effizienter. Mehr dazu auf den folgenden Seiten:



Die Effizienz eines modernen Büros ist auch eine Frage der sicheren Energieversorgung aller Geräte.

DIE LÖSUNGEN

- Regelmäßige Überprüfung der Elektroanlage und Geräte durch einen Elektrofachbetrieb **(Seite 4/5)**



- Überspannungsschutz **(Seite 6/7)**



- Komfort- und Designlösungen für Kabel, Steckverbindungen und Schaltersysteme **(Seite 8/9)**



- Rauchmelder und andere Sicherheitssysteme **(Seite 10/11)**



- Intelligente Beleuchtungskonzepte für jeden Bedarf **(Seite 12/13)**



- Energiesparmaßnahmen im Betrieb **(Seite 14/15)**



- Integrierte Gebäudesystemtechnik **(Seite 16/17)**



- Energieversorgung, neuester Stand **(Seite 18/19)**



DIE VORTEILE

Eine Elektroanlage, die auf Ihren Betrieb abgestimmt ist

- versorgt alle technischen Einrichtungen zuverlässig mit Energie
- schafft eine sichere Arbeitsumgebung für Ihre Mitarbeiter
- und schützt Ihr Betriebsvermögen

GEWUSST WIE ...



Eine Kilowattstunde Strom reicht für 70 Tassen Kaffee, 90 Stunden Licht einer Energiesparlampe – und jede Menge Rechenleistung. Kommt ganz auf den PC an ...



Inspektionstermin im Büro

Der E-CHECK – das Gütesiegel für geprüfte Sicherheit.

Autos bekommen regelmäßig ihre Plakette, und auch Elektroanlagen und Geräte müssen regelmäßig auf Herz und Nieren geprüft werden. Bei Gewerbetreibenden gilt diese Nachweispflicht gegenüber Gewerbeaufsichtsämtern, Berufsgenossenschaften und Versicherungen. Denn Strom wird zur Gefahrenquelle, wenn Geräte, Anschlüsse oder Leitungen schadhaft oder überlastet sind. Die E-CHECK Prüfung klärt schnell und unkompliziert, ob sich alle Geräte und die Anlage selbst in ordnungsgemäßem Zustand befinden.

DIE ANFORDERUNG

Laut Unfallverhütungsvorschrift müssen elektrische Anlagen und ortsfeste Geräte mindestens alle 4 Jahre, ortsveränderliche Geräte mindestens alle 6 Monate überprüft werden.

DARAUF KOMMT ES AN

Geschäftsführer und Betriebsinhaber tragen Verantwortung – auch für ihre Mitarbeiter. Bei Nichtbeachtung der regelmäßigen Prüfpflicht ist der Betreiber im Schadensfall haftbar. Die E-CHECK Prüfung darf nur vom geschulten Innungsfachbetrieb durchgeführt werden.



Geprüft wird alles: Von der Elektroanlage über Fehlerstromschutzschalter bis zu den Schutzeinrichtungen gegen Blitzschlag und Überspannung.

TECHNISCHE VORTEILE

- Sie vermeiden teure Folgeschäden durch mangelnde Wartung.
- Ihr Betrieb ist vor unnötigen Ausfallzeiten von Maschinen und Antrieben geschützt.

WIRTSCHAFTLICHE VORTEILE

- Sie sparen Energie, vermeiden hohe Betriebs- und Reparaturkosten.
- Sie motivieren Ihre Mitarbeiter durch vorbildliche Arbeitssicherheit.
- Ihre Mitarbeiter sind vor Unfallgefahren sicher.
- Sie können im Schadensfall Versicherungen oder der Berufsgenossenschaft den korrekten Zustand von Anlagen und Geräten nachweisen.
- Bei einigen Versicherern erzielen Sie Prämienvorteile!

PRÜFUNGSINTERVALLE UND -INHALTE

Überprüft werden müssen laut Vorschrift ...

- ... alle 4 Jahre: elektrische Anlagen und ortsfeste Betriebsmittel (VDE 0105 Teil 100)
- ... jährlich: elektrische Anlagen und Betriebsmittel in „Betriebsstätten, Räumen und Anlagen besonderer Art“ (VDE 0100 Gruppe 700)
- ... Richtwert 6 Monate: ortsveränderliche elektrische Betriebsmittel (z. B. PC-Monitore, Kopierer, Kaffeemaschinen etc.)



GEWUSST WIE ...



Die Kosten für den E-CHECK richten sich nach der Zahl der Geräte, der Größe der Anlage und dem Umfang der Prüfleistung. Mehr unter www.e-check.de



Blitzschnell außer Betrieb?

Das Risiko der Überspannung wird meist gefährlich unterschätzt.

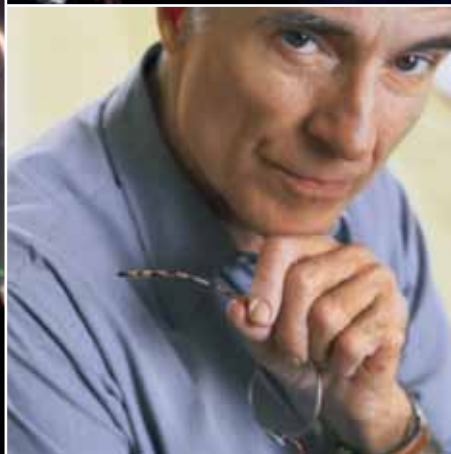
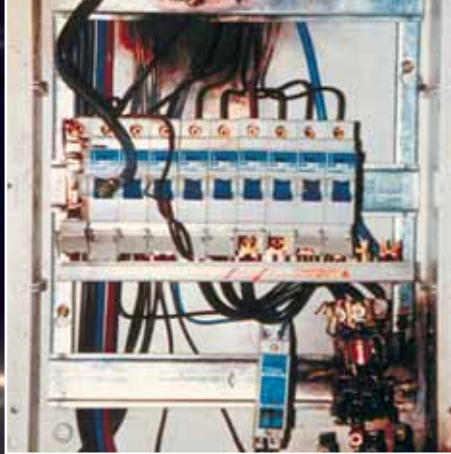
Wie lange kommt Ihr Betrieb ohne Server und PCs, ohne Telefon, Internet und Beleuchtung aus: Einen Tag? Eine halbe Stunde? Jeder Ausfall kostet unnötig Zeit und Geld. Für so manchen Betrieb ist ein kleines Gewitter schon zu einer ernsthaften Existenzbedrohung geworden. Dabei muss das Gebäude nicht einmal direkt vom Blitz getroffen werden. Schon ein Blitzeinschlag im Umkreis von 1,5 km kann eine gefährliche Überspannung verursachen.

DIE ANFORDERUNG

Vor allem elektronische Geräte sind sehr empfindlich. Bereits eine kleine Spannungsspitze in der Versorgungsleitung kann Störungen oder den Totalausfall verursachen. So weit darf es nicht kommen. Wichtiger als der klassische Blitzstrom-Ableiter ist deshalb der Überspannungsschutz im Gebäude.

DARAUF KOMMT ES AN

Ihr Elektromeister prüft die Gegebenheiten vor Ort und untersucht wichtige Kriterien wie Schutzpegel und Ableitvermögen. Dann entwickelt er ein mehrstufiges Schutzkonzept für den zuverlässigen Überspannungsschutz aller Systeme und Geräte.



1,5 Mio. Blitzschläge pro Jahr in Deutschland, und Jahr für Jahr Schäden in Millionenhöhe. Nur eine intakte Elektroinstallation kann sicher davor schützen.

Laut Aussage eines großen Sachversicherers werden 30 % der Elektronikschäden von Überspannung verursacht. Gehen dabei wichtige Daten unwiederbringlich verloren, ist der Schaden umso größer.

TECHNISCHE VORTEILE

- Keine Ausfallzeiten oder Störungen im Betriebsablauf
- Störungsfreie Verfügbarkeit der gesamten Fertigungs-, Energie- und Gebäudetechnik
- Schutz wichtiger Einrichtungen wie Server, PCs, Netzwerke und Bus-Systeme, Telefonanlagen, Fax- und Kopiergeräte u.v.m. vor Überspannung

WIRTSCHAFTLICHE VORTEILE

- Keine Unterbrechung im Informationsfluss und jederzeit Zugriff auf wichtige Unternehmensdaten
- Schutz teurer Investitionen durch Vermeidung von Totalausfällen

DIE LÖSUNGEN

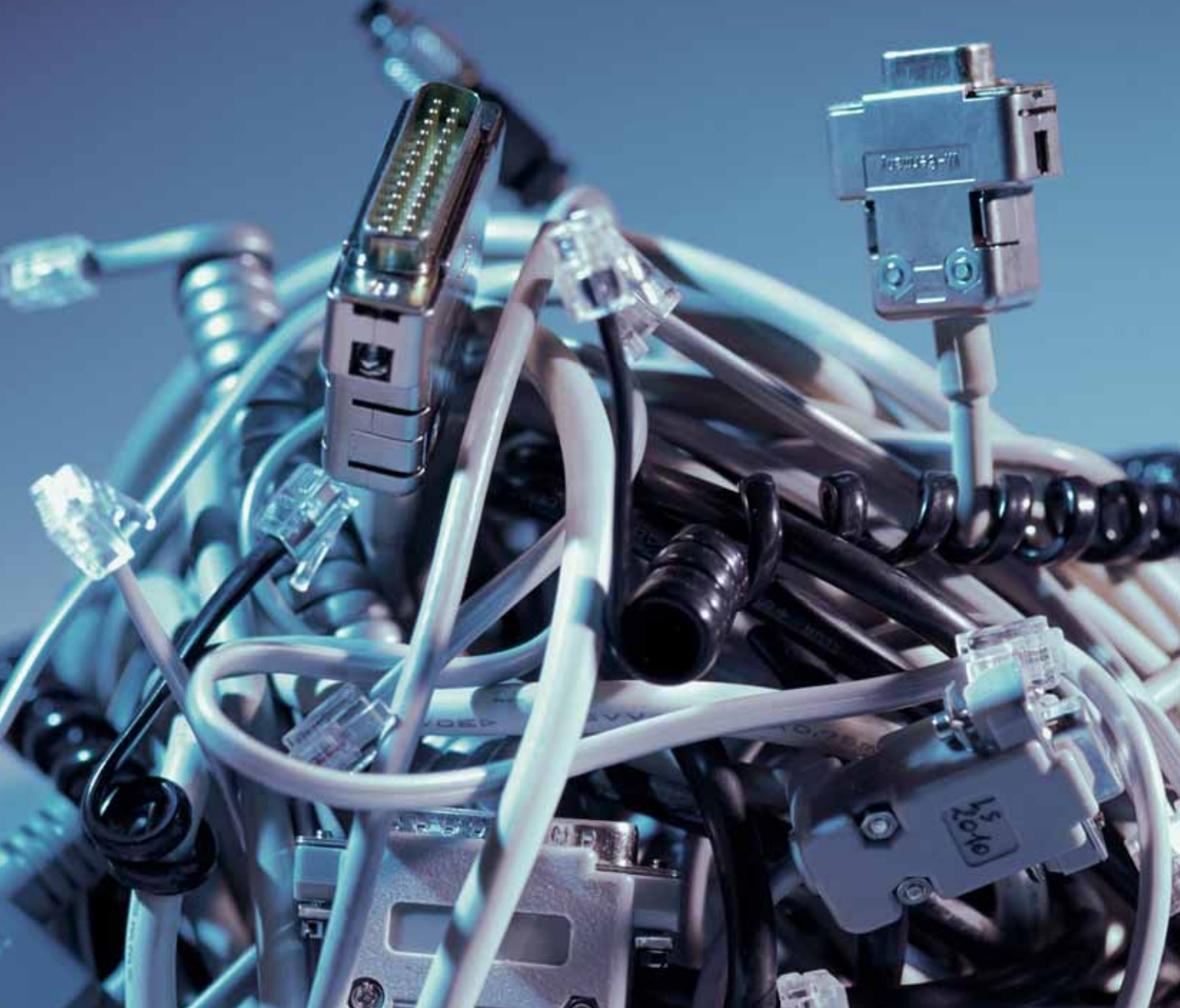
- Blitzstrom-Ableiter für den Verteilerschrank mit einem Wirkungsbereich von ca. 10 m
- Überspannungs-Ableiter für den Schutz der Energieversorgung der Endgeräte
- Spezielle Ableiter für schnelle Daten-netzwerke am Verteiler und am Endgerät



GEWUSST WIE ...



Überspannungen sind kurzzeitige Spannungsimpulse, die für Sekundenbruchteile Spitzen von mehreren Tausend Volt verursachen. Sie entstehen durch Blitzschlag oder Schaltheftungen und gefährden die gesamte elektronische Infrastruktur im Betrieb.



Schluss mit dem Kabelchaos

Moderne Steckdosen- und Schaltersysteme schaffen Ordnung

Wer kennt es nicht: Auf den ersten Blick wirkt alles aufgeräumt, aber unter den Schreibtischen und hinter den Sideboards lauert ein undurchdringbarer Kabelsalat. Abgesehen von der unschönen Optik und der Tatsache, dass damit die Raumpflege nicht gerade erleichtert wird, schlummern hier gefährliche Sicherheitsrisiken.

DIE ANFORDERUNG

Ordnung ins Chaos bringen. Und sicherstellen, dass die Kabel und Steckverbindungen gegen Staub, Schmutz, Wasser oder mechanische Belastungen sicher geschützt sind.

DARAUF KOMMT ES AN

Ob Industrie, Handwerk oder Gewerbe, Büro, Lager- oder Verkaufsraum: Welche Lösungen in Frage kommen, analysiert Ihr Elektrofachbetrieb am besten direkt vor Ort. Es gibt staub- und spritzwassergeschützte Steckverbindungen, vollkommen staub- und wasserdichte, besonders schlagfeste.



Super-GAU: Wenn Büros rasch so aussehen, als hätte man eine flexible Arbeitsplatzanordnung nicht bedacht.



Profiiinstallationen bringen sicheren Strom.

TECHNISCHE VORTEILE

- Keine lose umherliegenden Leitungen, keine Stolperfallen
- Klare, saubere Optik
- Kurze Montagezeit
- Saubere und sichere Stromzufuhr/Datenübertragung

WIRTSCHAFTLICHE VORTEILE

- Dauerhaft zuverlässige Funktionsbereitschaft und Betriebssicherheit
- Unfall- und Schadensrisiko im Betrieb wird auf ein Minimum reduziert
- Prüfungen durch Gewerbeaufsicht oder Berufsgenossenschaft kann man gelassen entgegensehen

DIE LÖSUNGEN

- Praktische Leitungsführungs-Systeme
- Spezialdosen für ISDN-, Telefon-, PC-, Lautsprecher-, Antennenanschluss, auf Wunsch mit Überspannungsschutz
- Nachrüstbare Sockelleisten mit integrierten Kabelkanälen und beliebig montierbaren Steckdosen, in vielen Designvarianten von Kunststoff bis Edelstahl
- Moderne Unterflur-Systeme für alle Bodenbeläge und Estricharten; Hohlwandsysteme, Raumverteiler uvm.
- Alternative: Mit moderner Funktechnologie und Powernet EIB können Schalter überall dort angebracht werden, wo sie gebraucht werden, ohne einen Meter Kabel zu verlegen



GEWUSST WIE ...



Wenn der Bedarf an elektrischer Versorgung gestiegen ist, muss die Sicherheit in gleichem Maße mitwachsen!



Wachsamkeit ist eingebaut

Rauchmelder und Co: Technik, die Leben retten kann.

Einen Brandfall kann sich heute kaum einer vorstellen – bis er wirklich passiert. Als Ursache reicht schon ein einfacher Kurzschluss. Brandmeldeanlagen sind nur ein Beispiel von vielen, wie elektronische Alarmsysteme Ihren Betrieb vor Gefahren schützen können. Intelligente Zutrittskontrollsysteme sorgen zum Beispiel dafür, dass sicherheitskritische Einrichtungen nur von den autorisierten Mitarbeitern betreten werden können.

DIE ANFORDERUNG

Mehr Sicherheit für den Betrieb z. B. durch rechtzeitiges Erkennen von Rauch und Brandgefahren sowie Schutzmaßnahmen gegen Einbruch und Diebstahl. Übrigens: In Rheinland-Pfalz, Saarland, Hessen, Schleswig-Holstein, Hamburg, Mecklenburg-Vorpommern und bald auch in Nordrhein-Westfalen sind Rauchmelder in Neubauten Vorschrift – weitere Bundesländer werden folgen.

DARAUF KOMMT ES AN

Sparsamkeit an der falschen Stelle kann sich rächen. Bedenken Sie, dass es um die Sicherheit Ihrer Mitarbeiter, Ihrer betrieblichen Einrichtungen und wichtiger Unternehmensdaten geht.



Intelligente Rauchmelder sind per Funk auf der sicheren Frequenz 858 MHz vernetzt. Löst zum Beispiel ein Rauchmelder in der Lagerhalle aus, reagiert sofort auch der funkvernetzte Rauchmelder im Verwaltungsbüro.

TECHNISCHE VORTEILE

- Schneller Einbau
- Niedrige Investitionskosten, vor allem bei Rauchmeldern
- Integration verschiedener Einzellösungen in einem System

WIRTSCHAFTLICHE VORTEILE

- Ständige Funktionsbereitschaft der betrieblichen Geräte und Einrichtungen
- Schutz sicherheitskritischer Einrichtungen
- Im Ernstfall Minimierung des Schadens bzw. Vermeidung eines Totalschadens

DIE LÖSUNGEN

- Markengeräte mit VdS-Anerkennung für alle Sicherheitsaufgaben



- Rauchmelder für akustische und optische Alarmierung (auch funkvernetzt)



- Bewegungsmelder, Sirenen und Blinklichtsysteme gegen Einbruch und Diebstahl



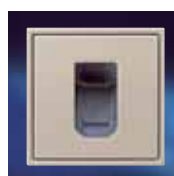
- Externe Alarmierung per Direktschaltung zur Polizei möglich



- Hauskommunikation und Zutrittskontrollsysteme, vernetzt mit der Telefon-Anlage und dem PC-Netzwerk



- Biometrische Zugangskontrolle für einzelne Gebäudeteile – im Schaltdesign einsetzbar



GEWUSST WIE ...



Dank dem verstärkten Einsatz von Rauchmeldern ist in den letzten Jahren in Großbritannien, Schweden und den USA die Zahl der Brandopfer um 50 % gesunken.



Helle Ideen, die sich rechnen

Mit intelligenten Beleuchtungssystemen gewinnt jeder einzelne Arbeitsplatz – und der gesamte Betrieb.

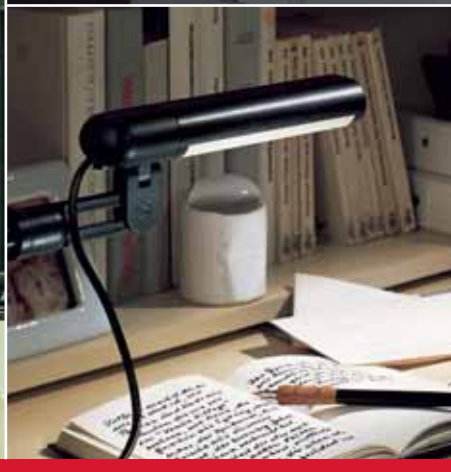
Stimmungsvolle Beleuchtung im Raum und genügend Licht für die Arbeitsflächen selbst: Moderne Lichtkonzepte schaffen eine freundliche Atmosphäre und tragen entscheidend zur Motivation der Mitarbeiter bei. Ihr Elektrofachbetrieb weiß, welche Leuchten optimale Leistung und langlebige Qualität zu niedrigen Betriebskosten bieten.

DIE ANFORDERUNG

Das bloße Ein- und Ausschalten war einmal. Heute geht es darum, Arbeitsplätze funktioneller zu beleuchten, die Außenfassade einladender zu gestalten, bestimmte Akzente durch die Lichtstimmung zu setzen – oder mit dynamischem Lichtmanagement Tageszeiten und Szenarien im Betrieb optimal zu unterstützen.

DARAUF KOMMT ES AN

Alle einzelnen Leuchten sind aufeinander abzustimmen. Und: Neben Beleuchtungsstärke, Blendungsbegrenzung und Farbwiedergabe zeichnet sich eine intelligente Lichtlösung auch durch niedrigen Energieverbrauch aus.



Indirektes Licht. Vorteilhaft für die Beleuchtung von PC-Arbeitsplätzen.

TECHNISCHE VORTEILE

- Sicherheit der Arbeitsplätze und anderer Funktionsräume
- Verschiedene Lichtstimmungen für Multifunktionsräume
- Vermeidung von Blendung und Reflexbildung: keine Abbildung des Leuchtkörpers auf dem PC-Bildschirm, keine Reflexe durch glänzende Oberflächen

WIRTSCHAFTLICHE VORTEILE

- Optimale Energieeffizienz: Investition in Beleuchtung zahlt sich finanziell aus – oft schon nach einem Jahr
- Einhaltung der ergonomischen Vorschriften durch die Berufsgenossenschaft
- Bessere Atmosphäre und Ausstrahlung Ihres Unternehmens

DIE LÖSUNGEN

- Auf den Betrieb abgestimmtes Beleuchtungskonzept für alle Innen- und Außenräume



- Leuchtensysteme für Deckenanbau, Schienen-, Pendel- oder Einzelmontage



- Niedervolt-Halogen-, Energiesparlampen und Leuchtstofflampen



- Spiegelrasterleuchten mit Aluminiumreflektoren für bessere Lichtausbeute



- Stufenlose Lichtregelung durch dimmbare elektronische Vorschaltgeräte



- Übersicht und Steuerung am zentralen Terminal



- LED-Lichttechnik für Sicherheitsbeleuchtung oder als Orientierungs- bzw. Markierungslicht



GEWUSST WIE ...



Die Farbwiedergabe einer Lampe gibt an, wie natürlich Flächen unter ihrem Licht aussehen.



Jetzt bremsen: Energiesparen mit System

Wieviel Energie verbraucht Ihr Betrieb pro m²?

Die Anzahl der technischen Geräte im Büro nimmt seit Jahren zu – und damit steigt auch der Energiebedarf. PC, Bildschirm, Drucker & Co. stehen fast ständig unter Strom, selbst wenn sie nicht genutzt werden. Auch bei der Beleuchtung schlummern große Einsparpotenziale. Wichtig dabei: Bei der Energieeffizienz moderner Büros geht es nicht nur um die Geräte selbst. Voraussichtlich ab 2007 wird der Energiepass für Gebäude gesetzlich vorgeschrieben.

DIE ANFORDERUNG

Den Energieverbrauch aller elektrischen Geräte und Installationen mit offiziellen Richtwerten vergleichen, Energieverschwender unter den Geräten sowie Einsparpotenziale ausfindig machen und sinnvolle Verbesserungsmaßnahmen daraus ableiten. Ihr Elektromeister prüft direkt vor Ort, welche Maßnahmen den größten Effekt erzielen. Auch in punkto Gebäudetechnik.

DARAUF KOMMT ES AN

Beim Kauf neuer Geräte auf den Energieverbrauch achten. Oft bestehen bei gleicher Leistung und Funktion erhebliche Verbrauchsunterschiede.



Bewegungsmelder erfassen genau, wenn jemand den Raum betritt oder ein Helligkeitswert unterschritten wird, und schalten das Licht automatisch an. Nach angemessener Nachlaufzeit oder ist es hell genug, schalten sie das Licht automatisch aus. Das ist komfortabel und spart Energie z. B. im Konferenzraum oder in Durchgangsbereichen.



Weitere Informationen zum Thema bietet die Initiative EnergieEffizienz unter www.energieeffizienz-im-service.de an. Praxishilfen zur Beschaffung wirtschaftlicher Bürogeräte werden unter www.office-topten.de angeboten.



TECHNISCHE VORTEILE

- Geringere Leistungsaufnahme und längere Lebensdauer der Geräte
- Angenehmeres Raumklima durch geringere Wärmeentwicklung und weniger Betriebsgeräusche
- Bessere Ergonomie und damit Produktivität durch moderne Beleuchtungssysteme

WIRTSCHAFTLICHE VORTEILE

- Senkung der Betriebskosten
- Mehr Energieeffizienz
- Längere Lebensdauer der Geräte

DIE LÖSUNGEN

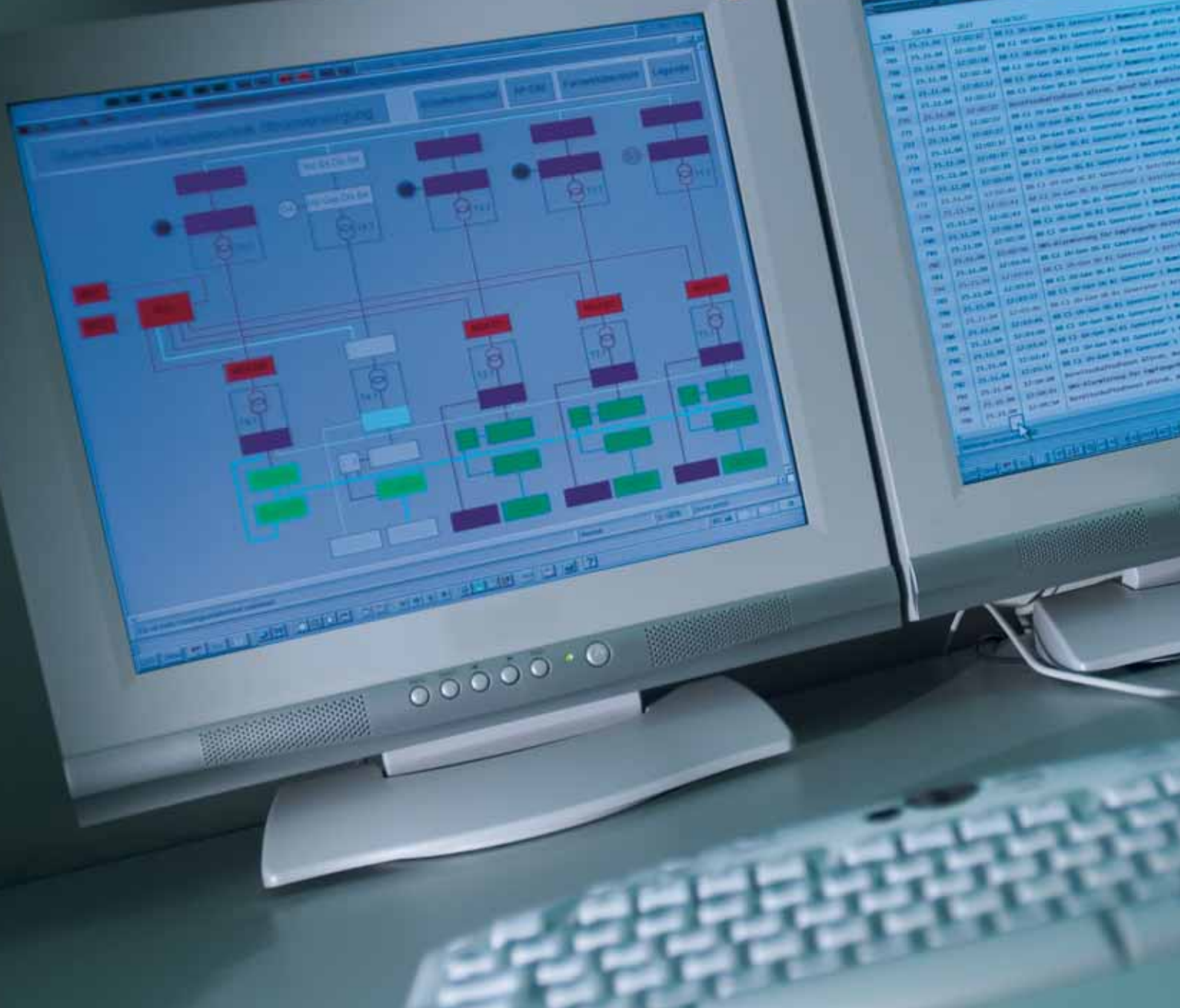
- Power-Management-Systeme: PCs, Server und Kopierer mit Energiesparsystemen können die Leistungsaufnahme um bis zu 90 % verringern
- Wirtschaftliche Lampen: Hier stecken bis zu 50 % Einsparpotenzial
- Elektronische Vorschaltgeräte: Sie erzielen einen bis zu 25 % höheren Wirkungsgrad
- Moderne Leuchtensysteme: bessere Lichtausbeute z. B. durch Reflexion bis zu 95 %
- Mit Timersteckdosen verbrauchen Geräte nur dann Energie, wenn Sie tatsächlich genutzt werden



GEWUSST WIE ...



Power Management erhöht die Lebensdauer von PC und Notebook: Im Niedrigenergiemodus wird weniger Wärme produziert, die die Lebensdauer der Gerätekomponenten beeinträchtigen kann. Außerdem saugen die Geräte weniger Staub an – das schont die Elektronik. Insbesondere am Arbeitsplatz macht sich die geringere Wärmeentwicklung auch durch ein angenehmeres Raumklima bemerkbar.



Ein Betriebssystem für alle(s)

Intelligente Büros brauchen mehr als nur Telefon, Kopierer und PC.

Längst hat digitale Technik jeden Bereich unserer Arbeitswelt erobert. Die logische Konsequenz: IT und Gebäudetechnik werden vernetzt und wachsen zusammen. Richtig konzipiert, steuert digitale Technik dann Licht, Klima und Lüftung, passt auf sich selbst auf und kontrolliert alle Geräte bis hin zum Netzwerk. Genial digital heißt: Kosten sparen auf lange Sicht.

DIE ANFORDERUNG

Die intelligente Vernetzung der Kommunikations-, Heizungs-, Klima- und Beleuchtungstechnik führt zu einer integrierten Gesamtlösung, die zentral gesteuert werden kann. Das Herzstück dabei ist die Bustechnologie.

DARAUF KOMMT ES AN

Die gründliche Analyse aller betrieblichen Abläufe und Nutzungsszenarien in den verschiedenen Funktionsräumen ist die Grundlage für eine maßgeschneiderte Gebäudesystemtechnik.



Wie wollen Sie heute arbeiten? Auf diese Frage kann intelligente Gebäudesystemtechnik jeden Tag neue Antworten geben.

BETRIEBLICHE VORTEILE

- **Zeitersparnis:** Mit einem Tastendruck wird eine ganze Reihe von Aktivitäten ausgelöst, z. B. Einrichtung der Konferenztechnik auf den Betriebsmodus „Präsentation“
- **Produktivitätsgewinn:** Alle gebäudetechnischen Einrichtungen werden effizient gesteuert, so dass die Abläufe im Betrieb optimal unterstützt werden
- **Sicherheitsaspekte:** Videoüberwachung und Rauchmelder als integrierte Bestandteile der Gebäudesystemtechnik

WIRTSCHAFTLICHE VORTEILE

- Mehr Effizienz durch zentrale Steuerung aller Einrichtungen
- Mehr Kostentransparenz

DIE LÖSUNGEN

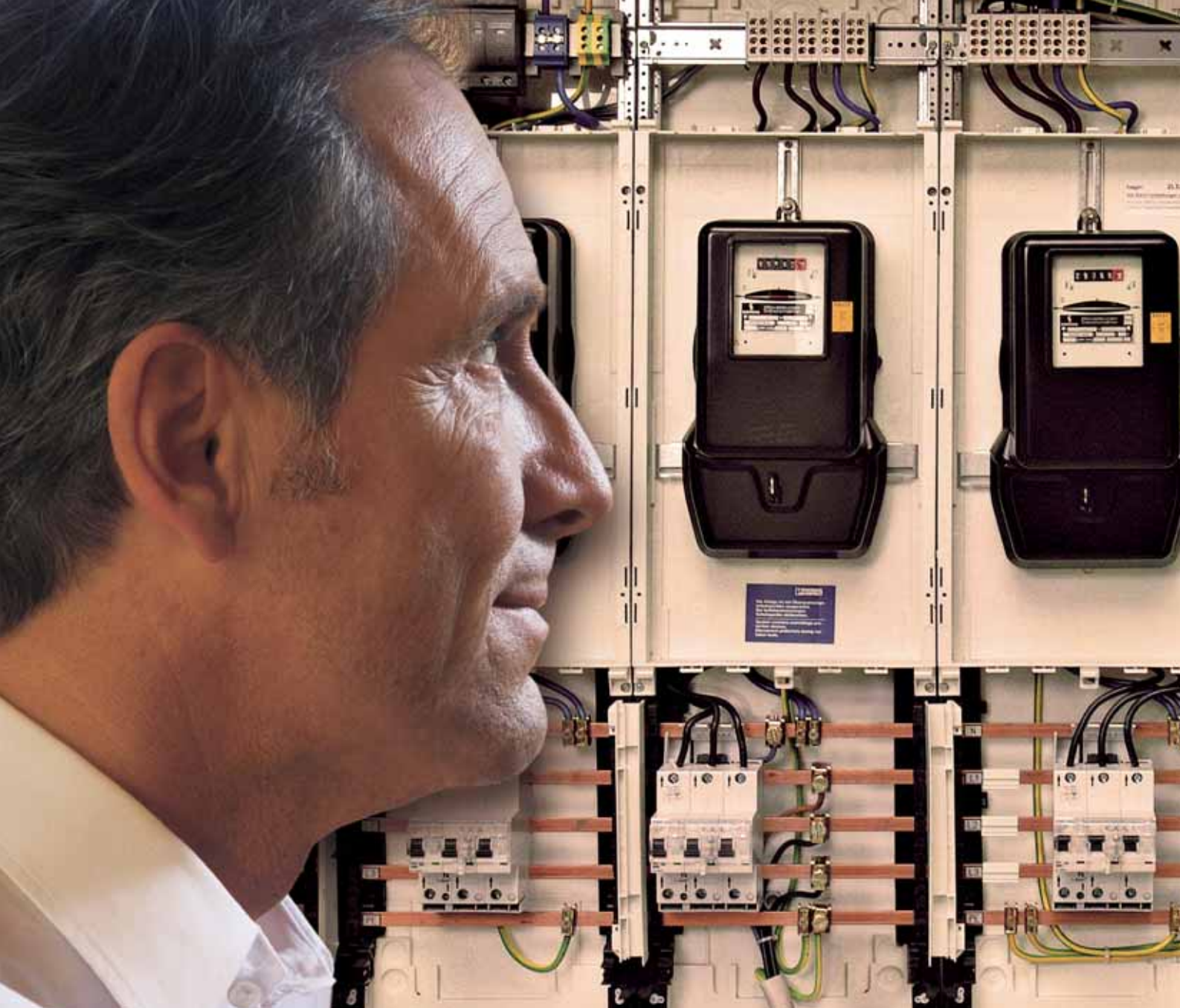
- Zentrale Steuerung aller betriebstechnischen Einrichtungen: Heizung, Klima, Licht, Hauskommunikation, Informationstechnik und Elektrogeräte
- Automatisierung technischer Routinen (Rollladen-/Jalousiesteuerung, Lichtsteuerung, Klimatechnik)
- Überwachung bestimmter Einrichtungen, z. B. von Fenstern und Türen
- Definition individueller Beleuchtungs-Modi in Multifunktionsräumen (Präsentations-, Besprechungs-, Arbeits-Modus)
- Intelligente Vernetzung aller Komponenten via Schnittstellen auf einer zentralen Bustechnologie



GEWUSST WIE ...



Die neuen Bustechnologien wie der EIB erlauben die grenzenlose Programmierung und Steuerung aller gebäudetechnischen Systeme aus einer Hand. Die Folge: optimales Energie-Management und die Nutzung vielfältiger Sicherheits- und Komfortfunktionen.



Perfekte Aufgabenverteilung

Das Herz einer Elektroanlage ist der Verteilerschrank.

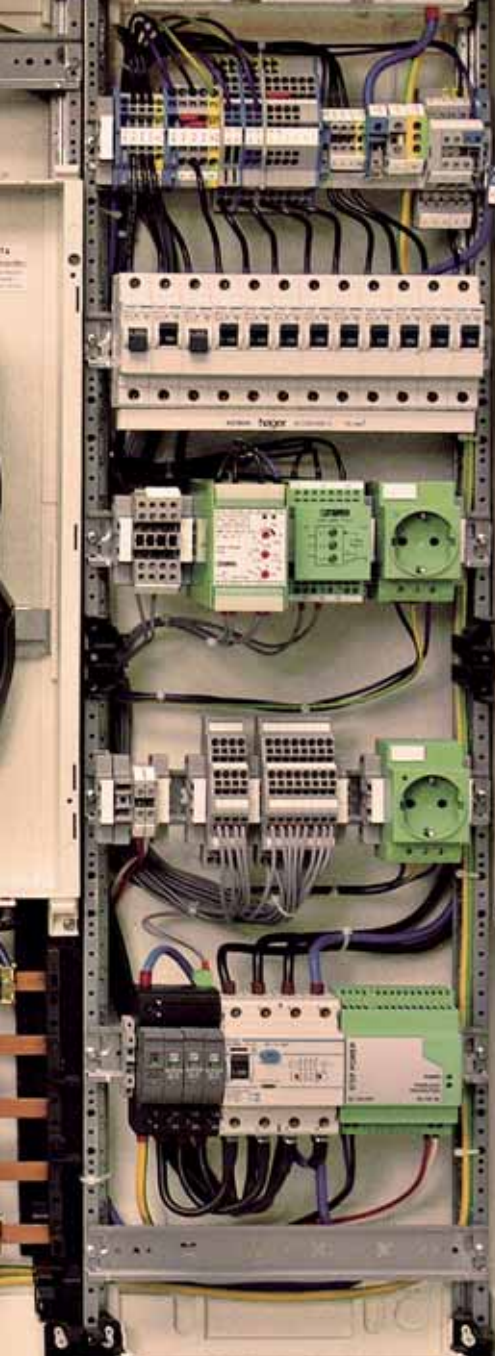
So wie im Büro oft die Fäden für den ganzen Betrieb zusammenlaufen, kommen im Verteilerschrank alle elektrischen Versorgungsleitungen zusammen. Hier hat Sicherheit erste Priorität. Denn schon Spannungen ab 50 V und Stromstärken ab 50 mA können tödlich sein. Viele Betriebe rüsten zwar ihre Arbeitsplätze mit modernster Technik auf, übersehen dabei leider, dass im Verteilerschrank überalterte Sicherungen, offene Klemmkontakte oder andere Gefahrenquellen schlummern.

DIE ANFORDERUNG

Wo der Strom in den Betrieb kommt, muss er richtig abgesichert und verteilt werden. Alle Klemmen, Überspannungsableiter, Schutzautomaten und Schalter – bis hin zum Stromzähler – müssen vor allem intakt sein und den aktuellen Bestimmungen entsprechen.

DARAUF KOMMT ES AN

Jede Betriebsumgebung ist anders. In Räumlichkeiten mit hoher Luftfeuchtigkeit existieren andere Anforderungen als im Großraumbüro eines Unternehmens. Da sind 0815-Lösungen fehl am Platz. Vertrauen Sie den Experten.



Wenn der Fachmann Hand anlegt, stimmt jedes Detail: So aufgeräumt sieht ein fertig bestückter Schaltschrank aus – mit einer Vielzahl von Helfern, die den Büroalltag ent-spannend machen.

DIE LÖSUNGEN

- Ausreichend dimensionierte Stromkreise und Leitungsquerschnitte für wachsenden Bedarf
- Installationsklemmen (Leuchtenanschlüsse, Server, Kommunikationsgeräte)
- Leitungsschutzschalter zum Schutz vor Überlast und Kurzschluss
- Netzüberwachung (wichtig für zuverlässige Stromversorgung z. B. im Rechenzentrum) mit Servicesteckdose
- Fehlerstromschutzschalter trennen Anlagen und Geräte bei Fehlerströmen automatisch vom Netz
- Überspannungs- und Blitzableiter zum Schutz vor Blitzeinwirkung und Schaltvorgängen im elektrischen Versorgungsnetz
- Schalt- und Steuergeräte (z. B. Dämmerungsschalter, Zeitschaltuhren für Bleuchtung, Heizung, Lüftung etc.)

TECHNISCHE VORTEILE

- Sichere Energieversorgung aller Geräte im Betrieb
- Keine Gefahrenquellen durch mangelhafte Stromverteilung
- Elektroanlage auf dem Stand der Technik
- Schutz vor Überspannung

WIRTSCHAFTLICHE VORTEILE

- Im Schadensfall Nachweis für den einwandfreien Zustand der Elektroanlage (durch E-CHECK Prüfung)

GEWUSST WIE ...



Jeder dritte Großschaden im gewerblichen Bereich wird von einer schadhafte Elektroinstallation verursacht. Da stellen sich im Schadensfall spannende Fragen. Ist die Elektroinstallation laut VDE-Norm geprüft? Ist die Prüfung regelmäßig erfolgt?

SICHERN SIE IHRE ARBEITSPLÄTZE!



Wer Leistung verlangt, muss Sicherheit bieten:

Ist Ihr Büro Schaltzentrale oder Sicherheitslücke? Energiespender oder -verschwender? Heißer Draht oder lange Leitung?

Ihr Elektrofachbetrieb prüft jetzt Ihr Büro auf Herz und Nieren, damit Sie wissen, ob Ihre Elektroanlagen und -geräte auf Draht sind. Fragen Sie Ihren Elektrofachbetrieb oder informieren Sie sich unter

www.e-check.de



Der E-CHECK®
Sicherheit vom Elektromeister

Ihr servicestarker Fachbetrieb

 **Tel. (0 23 34) 48 58**
Fax (0 23 34) 48 50

Iserlohner Str. 48 58119 Hagen
www.elektrohillen.de
E-mail: kontakt@elektrohillen.de

 Kostenlose
Beratung vor Ort

 seit
1950

+++24 Stunden-Notdienst: 0163 4 85 80 51+++